

Webinar 1  
EN.I.R.I.S.S.T. Services for Logistics and Supply Chain



# Inland and Intermodal Freight Transport Platform

Konstantinos Gkiotsalitis, Assistant Professor  
National Technical University of Athens

Tuesday 31 October 2023

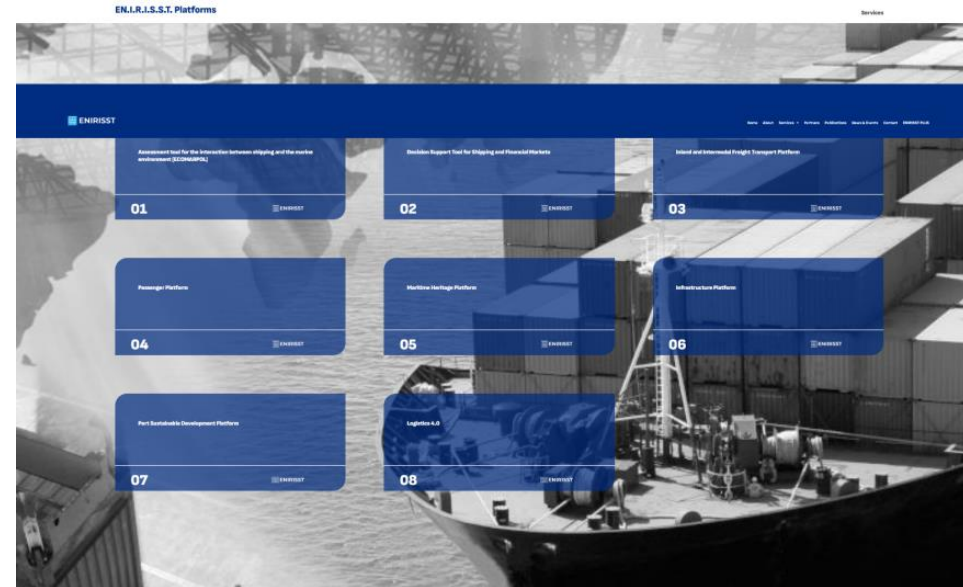


Website: <https://www.enirisst.gr/>

## 8 Platforms



## Inland and Intermodal Freight Transport Platform



# Inland and Intermodal Freight Transport Platform

**Database** with all data that have been collected regarding the creation of a Freight Transport Observatory that includes:

- **monitoring** key issues of supply chains
- tool for **evaluating main market trends**
- data relative to the requirements of **Greek islands' tourists** in products and services
- data on Transport and Supply Chain of **agricultural products**
- statistics on the **evolution of intermodal transport** in Greece
- **forecasting** for freight transport.

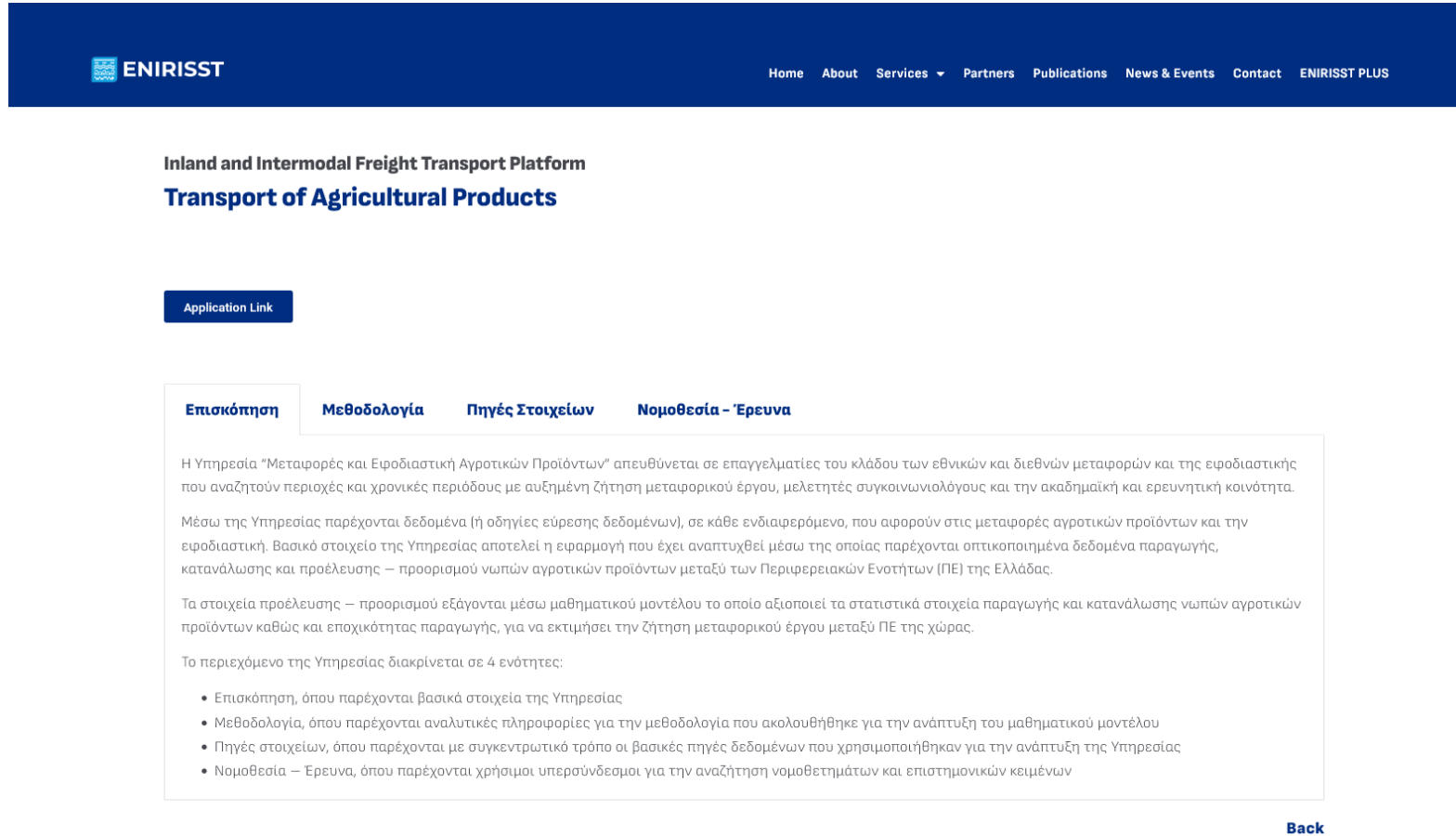
# 11 Hosted Services

## Services

- Supply Chain for Businesses
- Transport Market and Logistics Trends
- Transport and Tourism
- Road Freight Transport
- 3rd Party Logistics Providers
- Energy and Energy Products
- Freight Villages
- Transport of Agricultural Products
- Indexes for Multimodal Transport
- Supply Chain Optimization
- Freight Transport Flows Simulation

# Service Example

The services are presented in the same structure: 4 tabs+ a link to the application



**ENIRISST** Home About Services ▾ Partners Publications News & Events Contact ENIRISST PLUS

## Inland and Intermodal Freight Transport Platform Transport of Agricultural Products

[Application Link](#)

- Επισκόπηση**
- Μεθοδολογία
- Πηγές Στοιχείων
- Νομοθεσία - Έρευνα

Η Υπηρεσία "Μεταφορές και Εφοδιαστική Αγροτικών Προϊόντων" απευθύνεται σε επαγγελματίες του κλάδου των εθνικών και διεθνών μεταφορών και της εφοδιαστικής που αναζητούν περιοχές και χρονικές περιόδους με αυξημένη ζήτηση μεταφορικού έργου, μελετητές συγκοινωνιολόγους και την ακαδημαϊκή και ερευνητική κοινότητα.

Μέσω της Υπηρεσίας παρέχονται δεδομένα (ή οδηγίες εύρεσης δεδομένων), σε κάθε ενδιαφερόμενο, που αφορούν στις μεταφορές αγροτικών προϊόντων και την εφοδιαστική. Βασικό στοιχείο της Υπηρεσίας αποτελεί η εφαρμογή που έχει αναπτυχθεί μέσω της οποίας παρέχονται οπτικοποιημένα δεδομένα παραγωγής, κατανάλωσης και προέλευσης – προορισμού νωπών αγροτικών προϊόντων μεταξύ των Περιφερειακών Ενότητων (ΠΕ) της Ελλάδας.

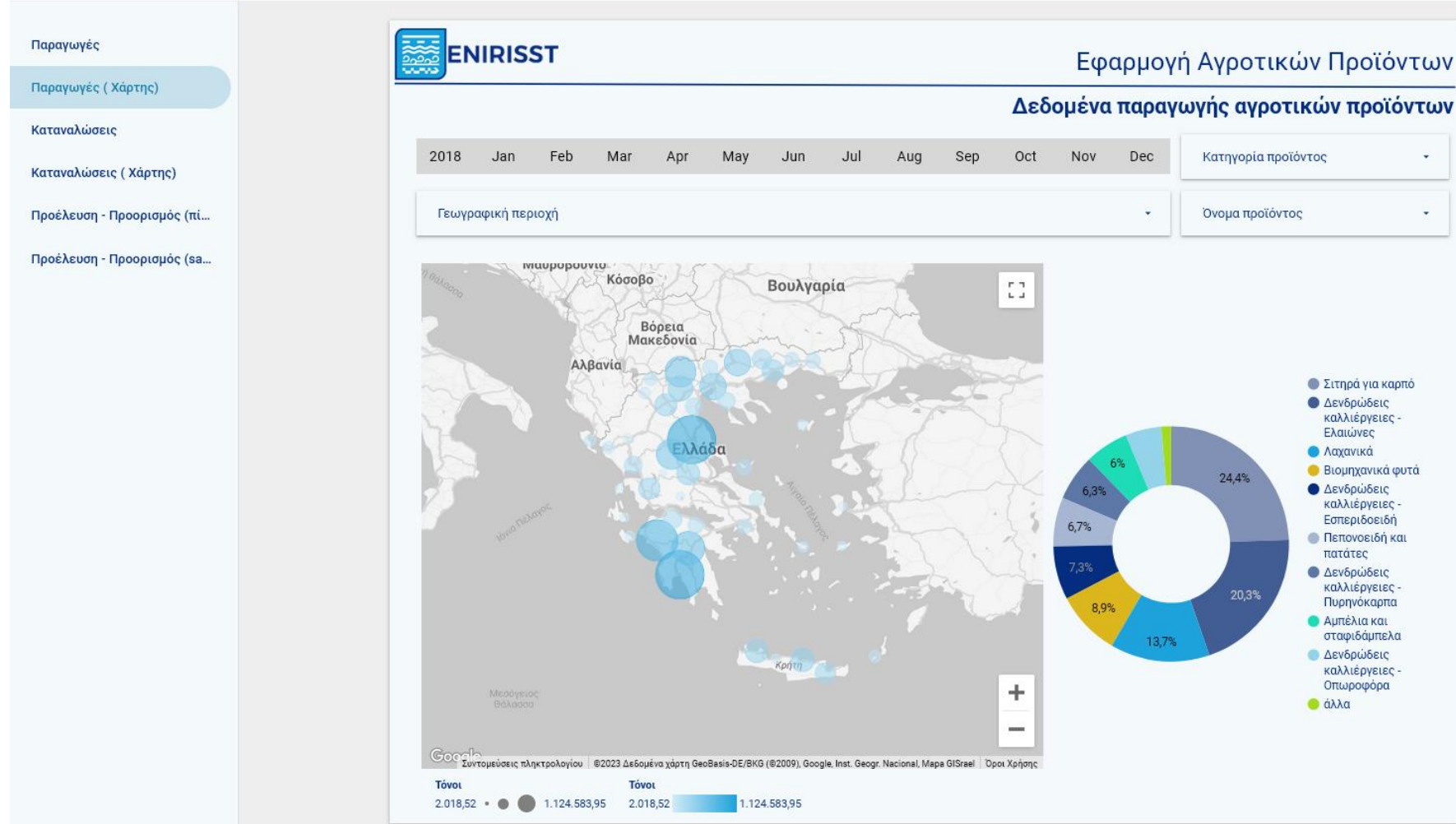
Τα στοιχεία προέλευσης – προορισμού εξαγονται μέσω μαθηματικού μοντέλου το οποίο αξιοποιεί τα στατιστικά στοιχεία παραγωγής και κατανάλωσης νωπών αγροτικών προϊόντων καθώς και εποχικότητας παραγωγής, για να εκτιμήσει την ζήτηση μεταφορικού έργου μεταξύ ΠΕ της χώρας.

Το περιεχόμενο της Υπηρεσίας διακρίνεται σε 4 ενότητες:

- Επισκόπηση, όπου παρέχονται βασικά στοιχεία της Υπηρεσίας
- Μεθοδολογία, όπου παρέχονται αναλυτικές πληροφορίες για την μεθοδολογία που ακολουθήθηκε για την ανάπτυξη του μαθηματικού μοντέλου
- Πηγές στοιχείων, όπου παρέχονται με συγκεντρωτικό τρόπο οι βασικές πηγές δεδομένων που χρησιμοποιήθηκαν για την ανάπτυξη της Υπηρεσίας
- Νομοθεσία – Έρευνα, όπου παρέχονται χρήσιμοι υπερσύνδεσμοι για την αναζήτηση νομοθετημάτων και επιστημονικών κειμένων

[Back](#)

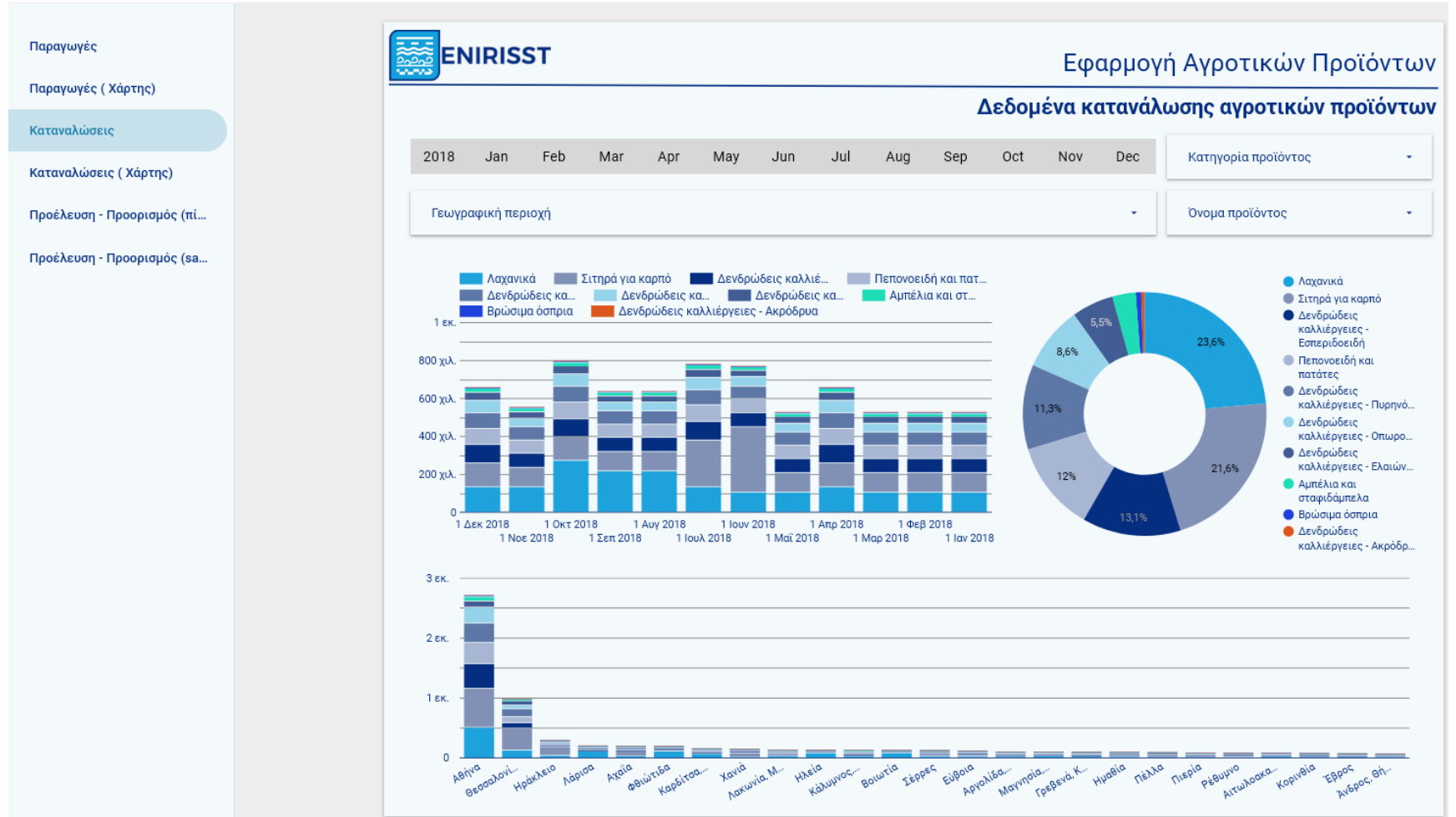
# Map Representation of Production of Agricultural Products







# Consumption of Agricultural Products





# Thank you for your attention!

Konstantinos Gkiotsalitis, National Technical University of Athens

Tuesday 31 October 2023



*The webinar is organized as part of "Intelligent Research Infrastructure Dissemination for Promoting Engagement" (IRRADIATE). This project is supported by the Hellenic Foundation for Research and Innovation (ELIDEK) within the framework of the 3rd Call of the "Science and Society" Action, titled "Research, Innovation, and Dissemination Hubs" (Project Number: 02129) and aims to disseminate and promote the Intelligent Research Infrastructure for Shipping, Supply chain, Transport and Logistics (EN.I.R.I.S.S.T.)*